

**Milwaukee<sup>®</sup>**

The Milwaukee logo is rendered in a white, stylized, italicized font. A white lightning bolt graphic is positioned below the text, extending from the left side towards the right, passing under the word 'Milwaukee'.

Nothing but **HEAVY DUTY.**<sup>®</sup>

**ACCESSORI & HT**



# ACCESSORI





**CARBIDE TEETH**

# PERCHE' IL CARBURO?

***PIU' PERFORMANTE***

***PIU' PRODUTTIVO***

***PIU' VERSATILE***

***PIU' DURATURO***

***PIU' VELOCE***

**Milwaukee**

**HOLE  
DOZER™**

**CARBIDE TEETH**



**SEGHE A TAZZA**

**CARBIDE Hole Dozer**

# NECESSITA' DELL'UTILIZZATORE

- **DURATA NEI METALLI DURI**
- **VERSATILITA' IN MATERIALI ABRASIVI**
- **DURATA IN LEGNO E CHIODI**
- **VELOCITA' DI FORATURA**
- **FORO PULITO**



# UTILIZZATORI, MATERIALI, & APPLICAZIONI

## UTILIZZATORI



- Carpenteri del ferro
- Eletttricisti
- Impiantisti
- Montatori
- Manutentori
- Termoidraulici
- Applicazioni in acciaio INOX
  - Settore alimentare

## MATERIALI

- Acciaio INOX
- Acciaio dolce
- Plastiche,
- Gesso, Cartongesso
- Fibra di vetro
- Fibro cemento



**HOLE DOZER™ con denti al Carburo eccellono in tutte le applicazioni**



# HOLE DOZER™

## CARBIDE TEETH

**DESIGN 4 DENTI PER POLLICE**

*Vita più lunga & Massima durata*



**DENTI AL CARBURO**

*Migliorano la resistenza al calore*

**RIVESTIMENTO TERMOSET**

*Tagli veloci & Maggior numero di fori per carica*

**PLUG JACK**

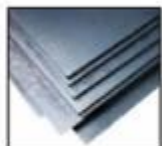
*Facile accesso al materiale da rimuovere grazie alle ampie aperture*

### MATERIALI

### UTILIZZATORI TARGET



ACCIAIO INOX



ACCIAIO DOLCE



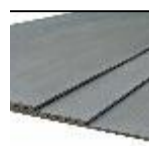
FIBRA DI VETRO



GESSO



LEGNO & CHIODI



LASTRE CEMENTO



Electrician



Plumbing



Mechanical  
HVAC



Facility  
Maintenance  
& Repair



Remodeler



Mechanics  
& Repair



Utility

# PIU' TAGLI

**METALLI DURI**

**ABRASIVI**



**Acciaio Inox**  
**Più di**  
**50 fori**



**Ghisa**  
**Più di**  
**10 fori**



**Gesso**  
**Più di**  
**50 fori**



**Fibra di  
cemento**  
**Più di**  
**250 fori**



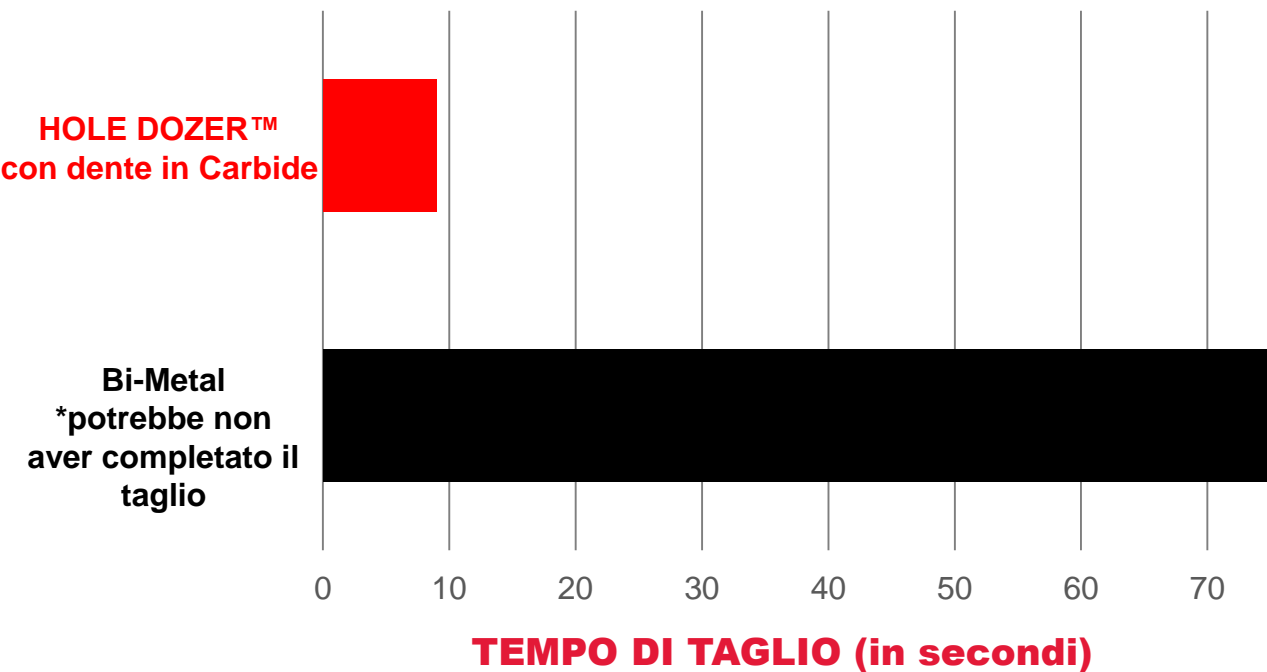
**Fibra di  
vetro**  
**Più di**  
**250 fori**





# TAGLIO PIU' VELOCE

## VELOCITA' IN MATERIALI ABRASIVI



**Milwaukee®**



**SEGHE A TAZZA**  
**Serie CONTRACTOR**



# SEGHE A TAZZA

SERIE OPP



- **Elettricisti**
- **Generalisti**
- **Idraulici / Meccanici**
- **Termoidraulici**
- **Manutentori**
- **Carpentieri**
- **Montatori di cicine**
- **Inastallatori**
- **Falegnami**

**Metalli**

**Legno  
Truciolare, OSB**

**Cartongesso**

**Metalli non ferrosi  
Alluminio, Rame**

## SEGHE A TAZZA BI-METALLICHE SONO USATE DA TUTTI I TRADES



### Versione singole

Ø 14 - 152 mm



**Packaging : gancio Eurohook**

Le seghe a tazza sono consegnate in una scatola di cartone bianca per evitare danneggiamenti e graffi durante il trasporto

## Set per Eletttricista & Idraulico

### Set da 10 pz



**Contenuto:**

Ø 25, 32, 40, 54, 68, 76 mm

Albero Ø 14 - 30 mm (Id. No. 49567010)

Albero Ø 32 - 152 mm (Id. No. 49569100)

2 x Punta pilota - 1/8" chiave a brugola

### Set da 14 pz



**Contenuto:**

Ø 19, 22, 25, 29, 32, 35, 38, 44, 51, 57 mm

Albero Ø 14 - 30 mm (Id. No. 49567010)

Albero Ø 32 - 152 mm (Id. No. 49569100).

2 x Punta pilote - 1/8" chiave a brugola.

**Milwaukee**  
SAWZALL

**TORCH**  
CARBIDE TEETH



**LAME SEGACCIO  
CARBIDE TORCH**

# NECESSITA' DELL'UTILIZZATORE

- **VITA UTILE IN METALLI CON SPESSORI IMPORTANTI**
- **CAPACITA' DI TAGLIARE ANCHE I METALLI PIU' DURI**
- **VELOCITA'**
- **DURATA**
- **VERSATILITA'**



# UTILIZZATORI, MATERIALI, & APPLICAZIONI

## UTILIZZATORI



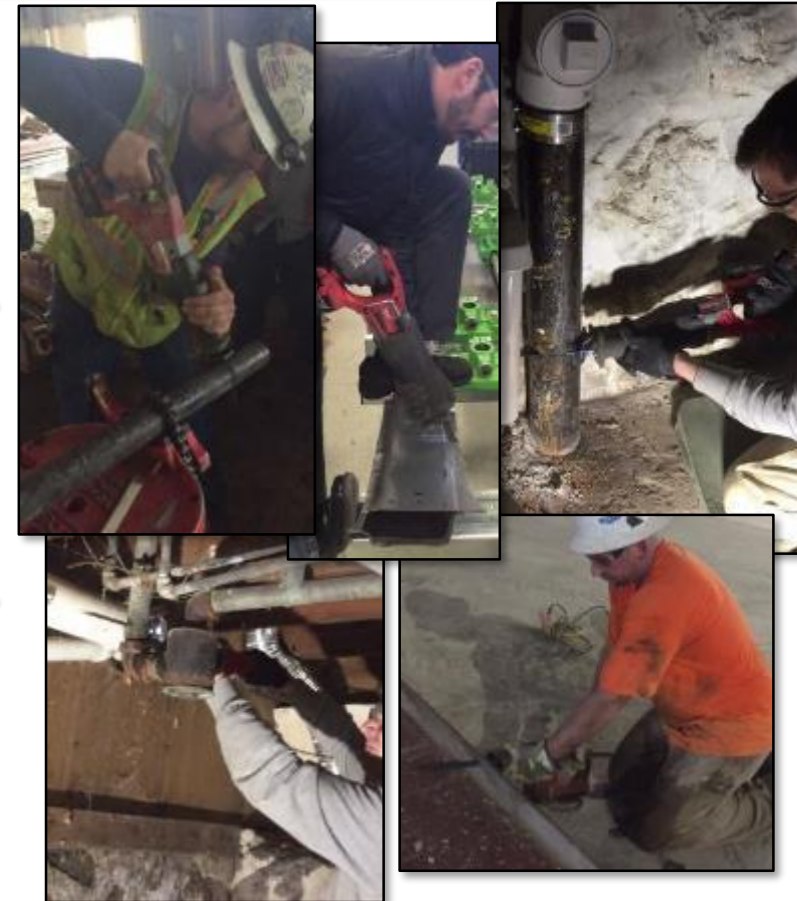
## MATERIALI

- Ghisa
- Boro
- Tubi neri da idraulico
- Condotti
- Acciaio INOX
- Tondino
- Acciaio strutturato
- Putrelle
- Estrazione e demolizione veicoli

## APPLICAZIONI

- Demolizione (Residenziale & Commerciale)
- Taglio e dimensionamento materiali
- Rimozione tubi di ghisa
- Rimozione materiali
- Taglio tondino
- Interventi vigili del fuoco

**Migliori risultati in materiali da 4-13mm di spessore**



**THE TORCH™ CON DENTI AL CARBURO  
MASSIME PERFORMANCE MASSIMA DURATA**

**Milwaukee**  
**SAWZALL**

**TORCH**  
**CARBIDE TEETH**

**ALTEZZA 25mm**  
**SPESSORE 1,27 mm**  
*Per applicazione di demolizione*

**DENTI AL CARBURO**  
*Migliora la resistenza al calore,  
massima durata & massima  
versatilità*



**DESIGN 7 DENTI PER  
POLLICE**  
*Veloce, Taglio efficiente e  
Massima durata*

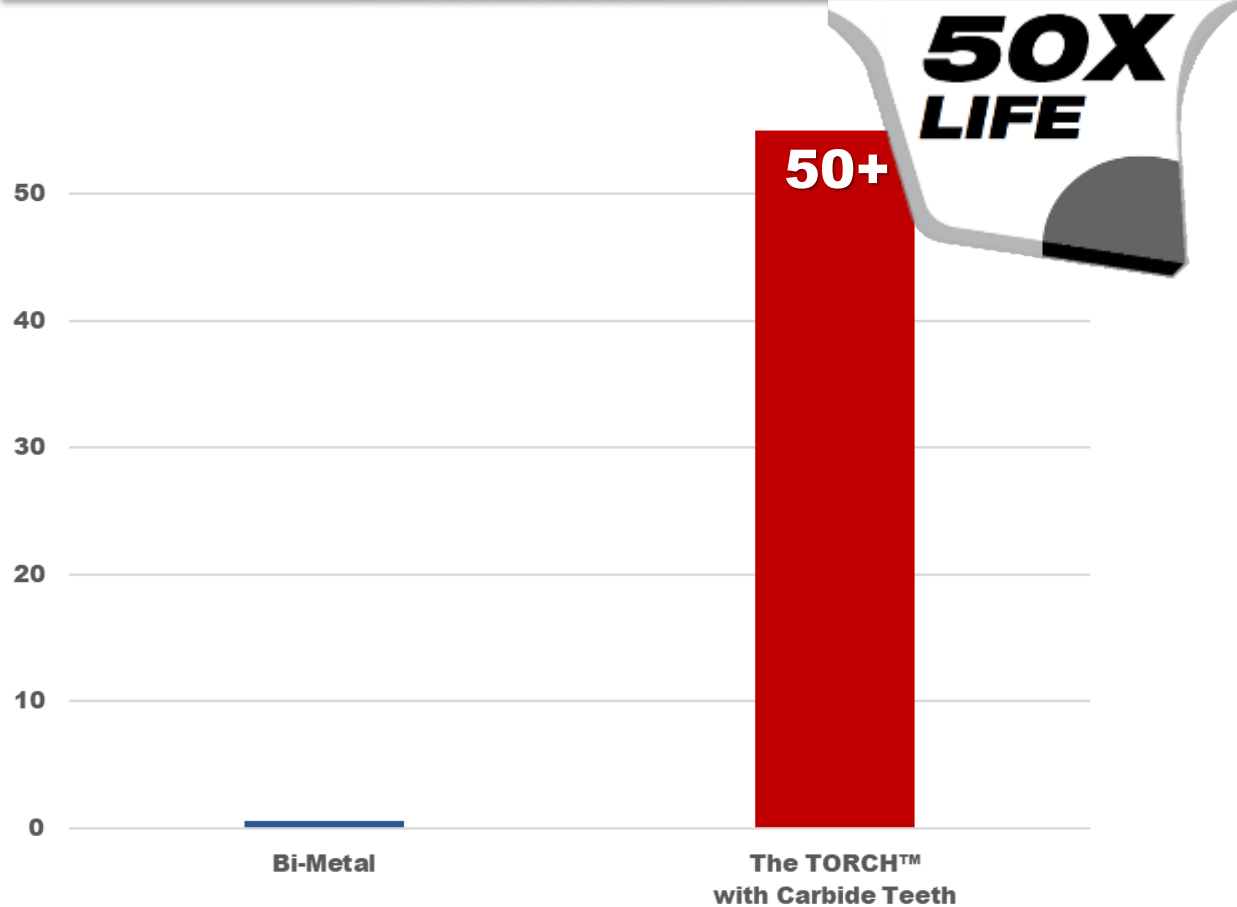
**25% PIU' CARBURO vs BOSCH**  
*Vita utile prolungata & Versatilità massima*

**VITA UTILE ELEVATA IN  
SPESSORI DA 4 a 13 mm**



# DURATA

VITA UTILE  
TONDINO 12mm



# PIU' TAGLI



**30+ TAGLI**  
**ACCIAIO ANGOLARE 6mm**



**125+ TAGLI**  
**TUBOLARE NERO 50mm**



**300+ TAGLI**  
**TUBOLARE ACCIAIO 20mm**



**10+ TAGLI**  
**TUBOLARE INOX 50mm**



**20+ TAGLI**  
**TUBOLARE GHISA 100mm**



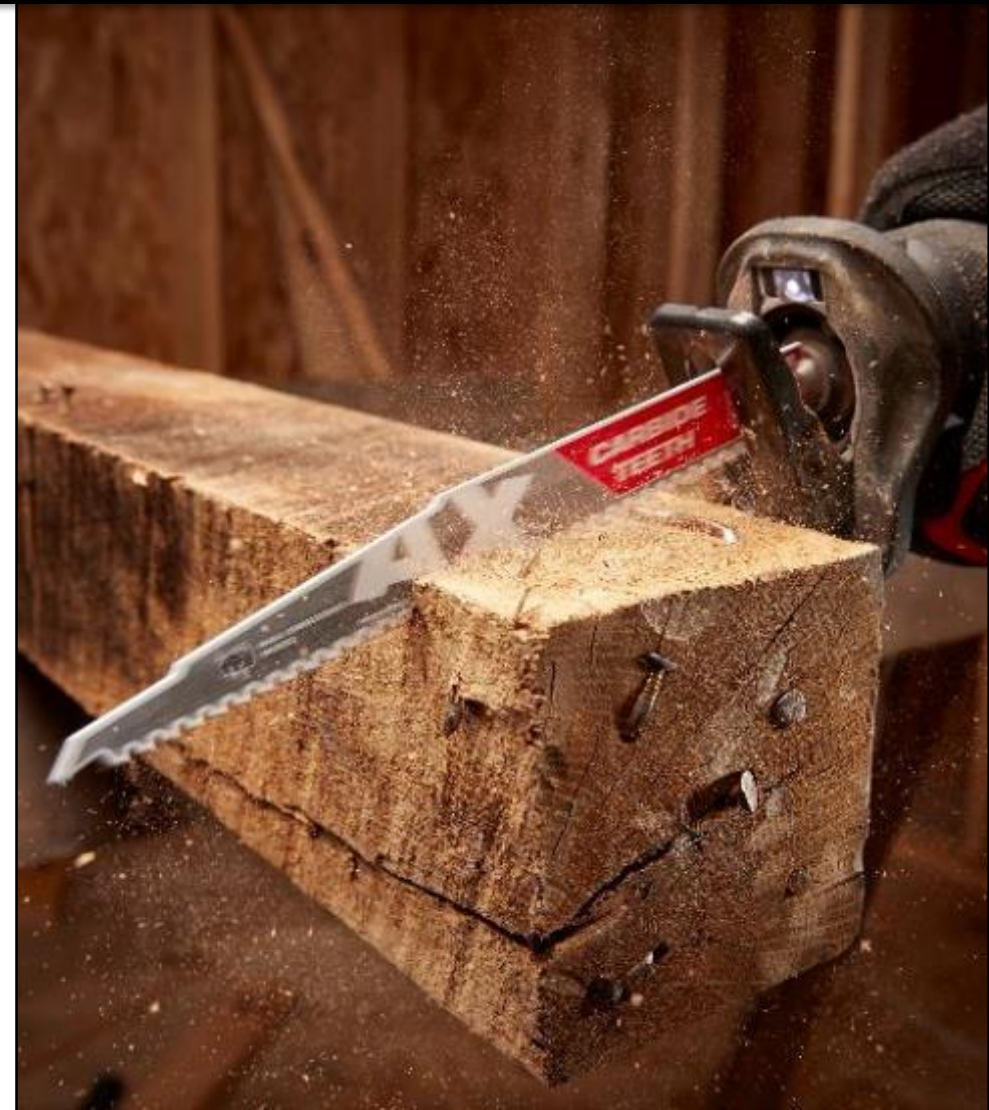
**50+ TAGLI**  
**TONDINO FERRO 12mm**



**LAME SEGACCIO  
CARBIDE THE AX**

# NECESSITA' DELL'UTILIZZATORE

- **VITA UTILE IN LEGNO CON CHIODI**
- **VELOCITA'**
- **DURATA**
- **VERSATILITA'**
- **PIU' TAGLI PER CARICA**



# UTILIZZATORI, MATERIALI, & APPLICAZIONI

## UTILIZZATORI



## MATERIALI

- *Legno con chiodi*
- *Chiodi e viti*
- *Rivestimenti per tetti*
- *Lastra cemento*
- *Elementi di fissaggio temprati*
- *Legname e legno verde*
- *OSB e compensato*
- *Materiale di copertura*
- *Staffe*
- *Viti / bulloni*
- *Intonaco*

## APPLICAZIONI

- *Demolizioni residenziali*
- *Manutenzione Elettrica e idraulica*
- *Intaglio legno*
- *Installazione lucernari*
- *Rimozione*
- *Sagomatura / installazione di finestre*
- *Rimozione finestre*
- *Dimensionamento del materiale*



**AX con denti al carburo**  
**Massime performance Massima durata**

**Milwaukee**  
**SAWZALL**

**AX**  
**CARBIDE TEETH**

**ALTEZZA 25mm**  
PER APPLICAZIONI DI DEMOLIZIONE

**FANG TIP™**  
MIGLIORATO E PIU' AGGRESSIVO



**FANG TIP™**  
PER UN VELOCE TAGLIO IN AFFONDAMENTO

**5 DENTI PER POLLICE**  
TAGLI VELOCI ED EFFICIENTI

**DENTI AL CARBURO**  
PER LA MASSIMA DURATA E VERSATILITA'

**NAIL GUARD**  
RIPS NAILS NOT TEETH™  
PER LA MASSIMA PROTEZIONE DEL DENTE DA CHIODI E BULLONI

# PIU' TAGLI



**1500+ TAGLI  
LEGNO CON CHIODI**



**300+ TAGLI  
LEGNO CON VITI DURE**



**200+ TAGLI  
MATERIALE PER TETTI**



**25+ TAGLI  
TUBOLARE NERO 50mm**



**35+ TAGLI  
TONDINO DA 13 mm**



**20+ TAGLI  
BARRE INOX 13mm**

Milwaukee®



**SHOCKWAVE**  **IMPACT DUTY**™

**SET SHOCKWAVE**





## SET 32 PEZZI

- 31 x 25mm bits
- 1 x Portabit magnetici con ritenzione del bit 60mm
- Set dalle dimensioni ridotte ( ...x...) provvisto di gancio per cintura
- Contenuto:
  - PH, PZ, TX, TXBO, HEX
- Fornito in espositore da banco 12 pz



**SHOCKWAVE**  
IMPACT DUTY  <sup>TM</sup>



Milwaukee®



**GHIERA FIXTEC PER  
SMERIGLIATRICI 180 – 230 mm**



## FACILE E VELOCE CAMBIO DEL DISCO DISPONIBILE PER SMERIGLIATRICI 180-230MM

- Cambio disco senza chiave in pochi secondi
- Meccanismo Quick lock
- Fori per chiave standard integrati in caso di grippaggio o eccessivo serraggio
- Universale
- Automatica / sistema di blocco immediato

## NON UTILIZZARE SU SMERIGLIATRICI CON ARRESTO RAPIDO

- L'immediato arresto del motore potrebbe portare ad un incontrollata apertura della ghiera.
- Stessa cosa succede sulla ghiera FIXTEC per le smerigliatrici da 115 e 125 mm (cod. Art. 4932352473).

## NON UTILIZZARE PER APPLICAZIONI DI SBAVATURA

- Se utilizzato con un disco di levigatura, la lunghezza del filetto non è sufficiente per far avvitar bene la ghiera.

## VENDUTA IN ESPOSITORE DA BANCO DA 12 PZ

- Ogni unità ha packaging trasparente e con Eurohook



**DISPONIBILE DAL 13/09**

#### DISCO DIAMANTATO



### DISCO DIAMANTATO

- Per il taglio di ceramica e piastrelle in porcellana dura
- Tagliare le fughe delle piastrelle per rimuovere le piastrelle senza danneggiarle

#### DISCO DA TAGLIO



### DISCO DA TAGLIO PER METALLO

- Permette di tagliare in spazi ristretti e negli angoli
- Per il taglio con asta filettata, ad es. in applicazioni di ancoraggio
- Taglio di fogli di lamiera e qualsiasi altro tipo di metallo sottili
- Utilizzabile su acciaio INOX

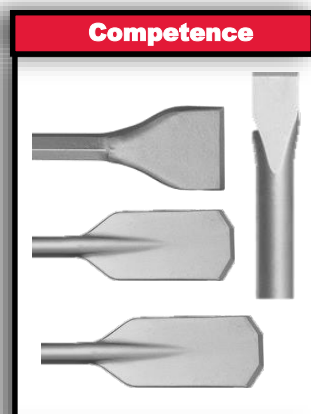
#### DISCO IN CARBURO



### DISCO AL CARBURO

- Taglio legno
- Utilizzabile per tubi PVC nelle applicazioni di termoidraulica
- Aggiustamenti e taglio di laminato per pavimento
- Taglio cartongesso





**Competence**



**System Sell**

### SCALPELLO A PUNTA DA 400MM

- Per lavori di demolizione. Il design della punta facilita la rottura del calcestruzzo e impedisce l'inceppamento

### SCALPELLO PIATTO DA 400X35MM

- Per lavori di demolizione. Il design della punta facilita la rottura del calcestruzzo e impedisce l'inceppamento

### SCALPELLO LARGO DA 400X80 MM

- Per lavori di rimozione e raschiatura calcestruzzo e malta.

### SCALPELLO A SPATOLA DA 400 X 125 MM

- Per applicazioni generiche come scavare in terreni duri e compatti

### PUNTA TAGLIA ASFALTO DA 400 X 125 MM

- Per costruzioni stradali e per perforazione asfalto

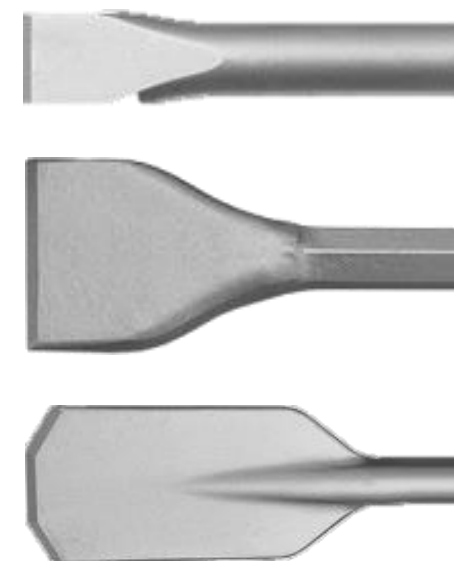
### COSTIPATORE 200X200 MM

- Per applicazioni di compattazione del suolo

### Compatibilità

Hex 28mm : Bosch, Hilti

Hex 30mm : Bosch, Dewalt . NON monta nel Makita 30mm Hex



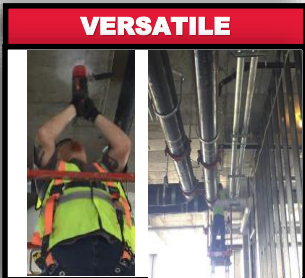


**UNIVERSALE**

### UNIVERSALE

- Utilizzabile su tutti tassellatori SDS-Plus dei diversi marchi e forme
- Utilizzabile con punte di lunghezza fino a 215mm
- Utilizzabile con tutti gli aspiratori standard

( $\varnothing$  36mm)



**VERSATILE**

- Struttura trasparente per la massima visibilità e precisione

### PER TUTTE LE APPLICAZIONI

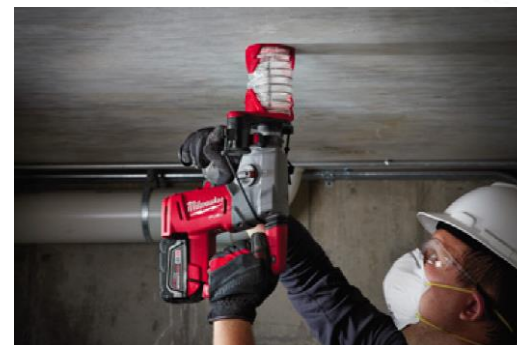
- Design compatto – Adatto agli spazi più ristretti
- Ideale per applicazioni a soffitto
- Utilizzabile con e senza aspiratore



**EFFICIENTE**

### EFFICIENZA

- Raccoglie fino al 99% della polvere
- Struttura a tubo removibile per una facile sostituzione
- Design compatto

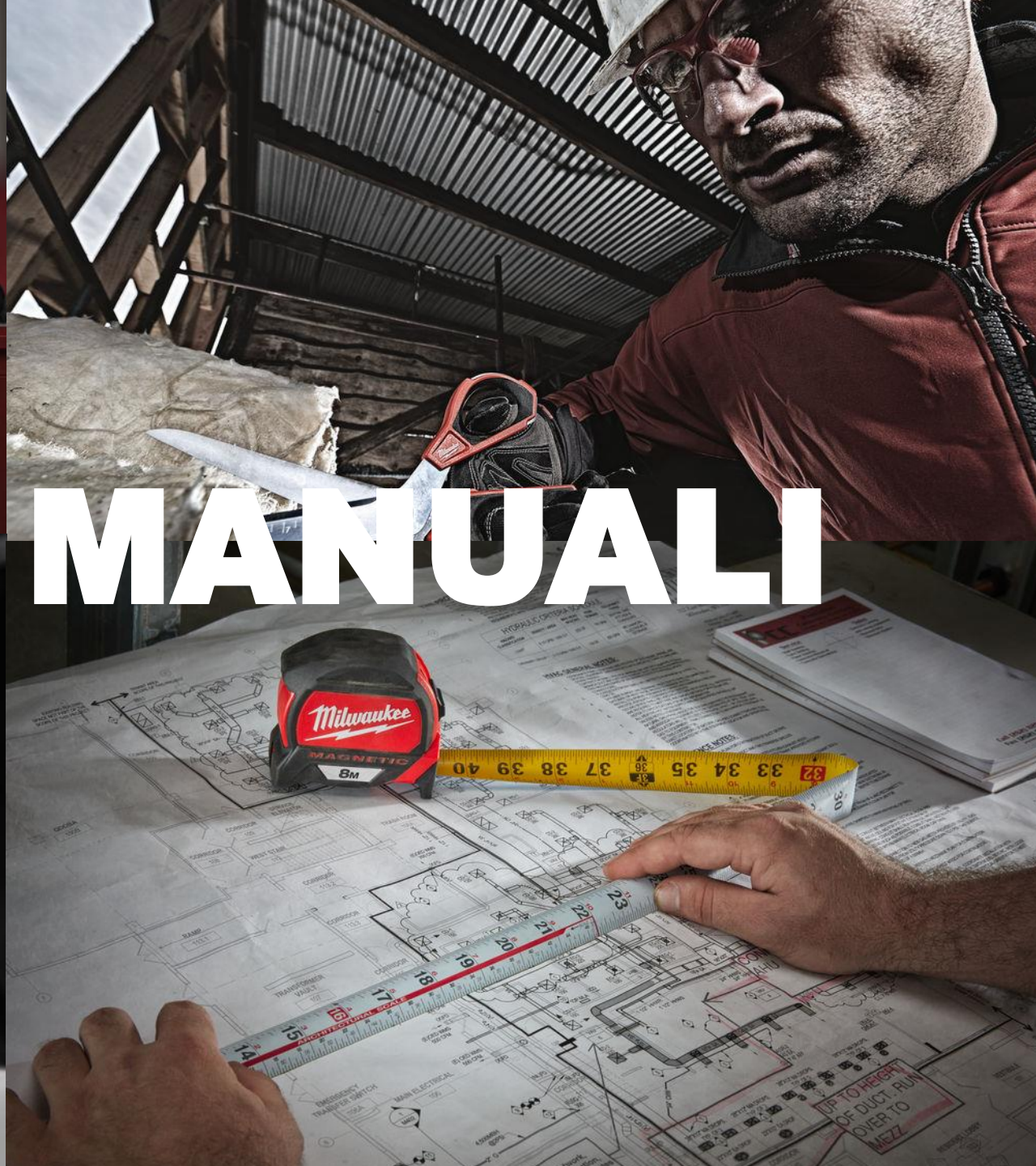


**Tubo trasparente di ricambio**

**Cod. Art. 4932464917**

**Conf. 5 pz**

**DISPONIBILE DAL 25/09**



# UTENSILI MANUALI

**Milwaukee®**



**FLESSOMETRO  
Serie STUD**



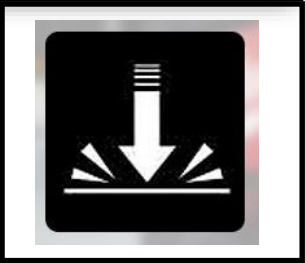


### COPERTAURA AL NYLON AD ALTA DENSITA'

- Il nastro resiste alle continue piegature e all'azione di rientro del nastro
- Il nastro e i numeri stampati resistono all'usura permettendo di avere una durata fino a 10 volte maggiore
- Tecnologia di estrusione del nylon



#### REINFORCED FRAME



### RESISTENTE A CADUTE DA 24M DI ALTEZZA

- Cassa interamente rinforzata
- Gommatura cassa resistente alle cadute

### GAMMA

- Metrica: 5m, 7.5m
- Metrica/Imperial: 5m/16ft, 7,5m/25ft

#### FINGER STOP



- Estensione 3m
- Larghezza nastro 27mm

### CONTINUA INNOVAZIONE

- Alloggiamento per dita per controllare il rientro del nastro
- Gancio per cintura

**RESISTE A CADUTE  
DA 24 m DI ALTEZZA**

**DISPONIBILE DAL 04/10**

**Milwaukee**<sup>®</sup>



**FLESSOMETRO  
Serie AUTOLOCK**

Disegnato , testato ed ottimizzato per la massima resistenza alle cadute

**NEW**

Freno Auto Lock



STESSE CARATTERISTICHE

STESSA DURATA

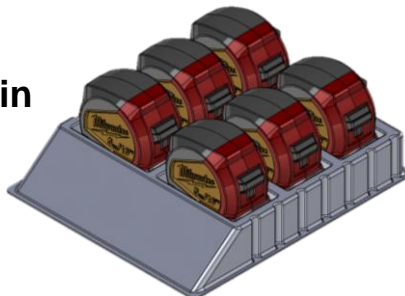


5 viti di rinforzo

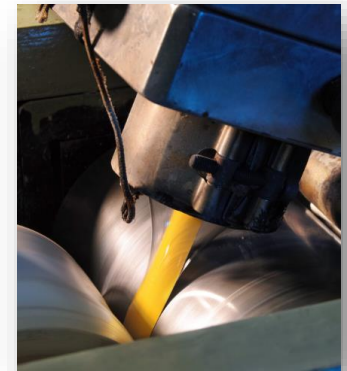
Gancio per cintura Heavy Duty

Foro per possibilità di inserire il laccio

Ordinabile solo in conf. da 6 pz e multipli



Nastro con protezione al Nylon



Processo di estrusione del Nylon permette di avere una resistenza all'abrasione senza uguali

## PRO COMPACT



Far scorrere il pulsante in basso per bloccare il nastro

## AUTO LOCK



Spingere il pulsante per riavvolgere il nastro

### GLI UTILIZZATORI PREFERISCONO IL FLESSOMETRO CON BLOCCAGGIO AUTOMATICO QUANDO:



Presenza di misure interne



Marcature ripetitive



Controllo del riavvolgimento

**Milwaukee**



**FLESSOMETRO  
Serie LED**



### LUCE LED DA 19 LUMEN

- Aiuta nel trovare ed illuminare lo spot

### DOPPIA SCALA

- Imperial and Metric 3M / 10ft

### NASTRO LACCATO AL NYLON

- Protegge contro i detriti, polvere e acqua

### CASSA RINFORZATA CON 4 VITI

- Cassa heavy duty

### CASSA IN ABS CON GOMMATURA RESISTENTE AGLI IMPATTI

- Più comfort e più durata

### MAGNETE SULLA PARTE POSTERIORE

- per attaccarlo a qualsiasi superficie metallica

### DIMENSIONE COMPATTA

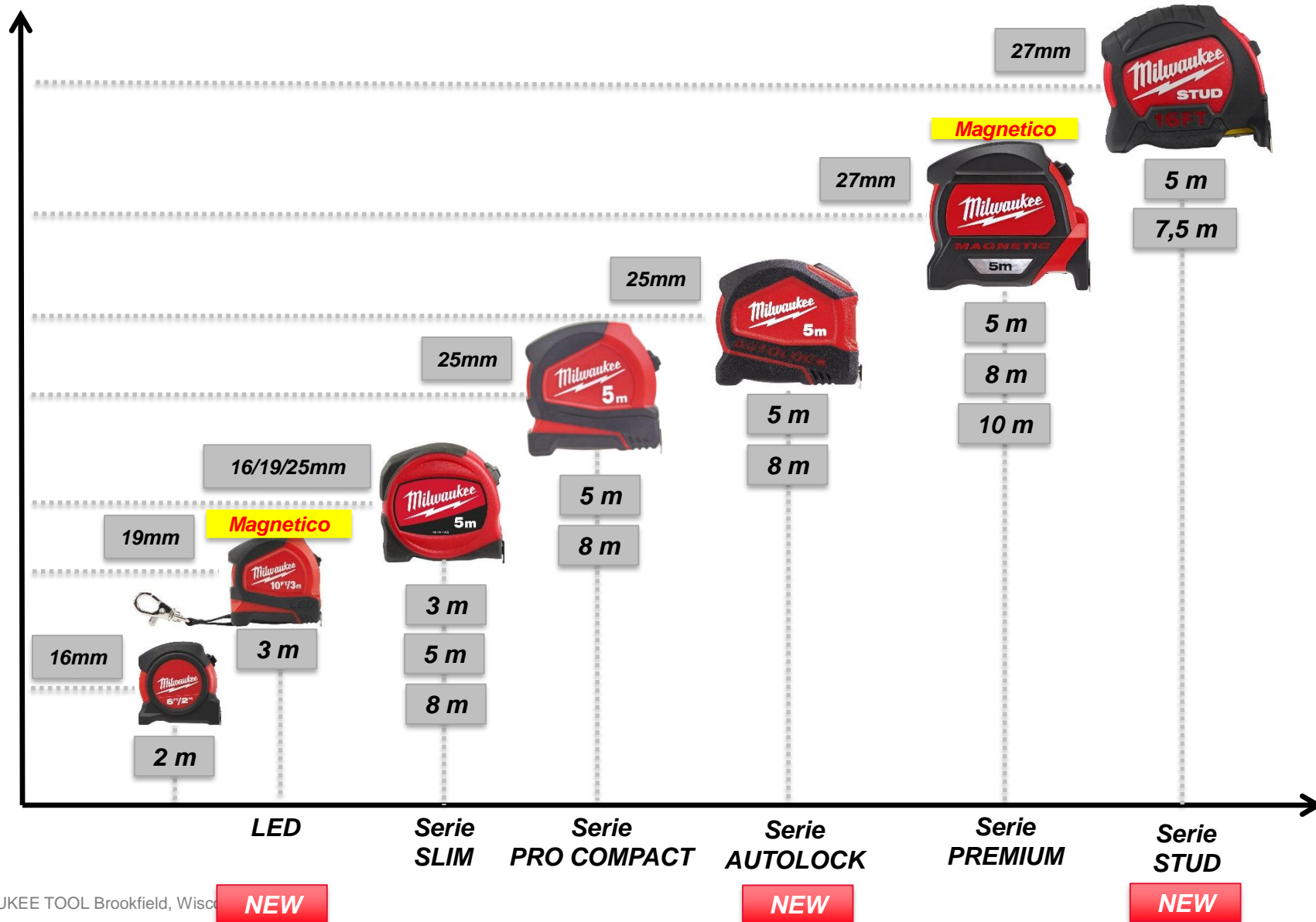
- Ergonomia eccellente



2x BATTERIE CR2016 sono incluse nella confezione

**Ordinabile solo in conf. da  
12 pz e multipli**

**DISPONIBILE DAL 06/11**



**NEW**

**NEW**

**NEW**

Milwaukee®



# LIVELLA

## Serie SLIM MAGNETICA



**ESTREMITA' DI GOMMA**



**GRIP PER MURO**



**MAGNETE & PROFILO A V**



Foro resistente per una facile archiviazione.

2 FIALE IN ACRILICO RESISTENTE - Fiale resistenti ad urti e ai raggi UV



ACCURATEZZA – Accuratezza .029° (.0005"/in, 0,5mm/M)



Profilo di lavoro a V per le applicazioni su tubi

Superficie fresata fino a 120mm garantisce la massima accuratezza in tutte le posizioni di lavoro

Magneti

Grip antiscivolo, previene lo slittamento della livella durante la misurazione

Tappi in gomma antiurto estraibili.

Dimensioni disponibili : 40, 60, 100, 180 cm

mm	mm	mm	g/m
1.2mm	20mm	50mm	571g/m

**Milwaukee®**



**PINZE ISOLATE  
1.000V**

# 9 REFERENZE - 14 ARTICOLI

**PINZA A  
BECCHI  
MEZZOTONDI**



**TRONCHESI**

145 160 180



**PINZA  
UNIVERSALE**

165 180



**PINZA  
SPELAFILI**



**PINZA A  
PAPPAGALLO**



**PINZA A  
BECCHI  
MEZZOTONDI  
PIEGATI**



**TRONCHESI HD**

180 200



**TAGLIA  
CAVI**

160 210



**Set 3pz**



Cod. Art.	PINZE ISOLATE 1.000V	Lunghezza totale (mm)	Capacità di taglio in fili con durezza elevata 2300N/mm <sup>2</sup> (Max. Ø mm)	Capacità di taglio in fili con durezza elevate 1800N/mm <sup>2</sup> (Max. Ø mm)	Capacità di taglio in fili con durezza bassa 220N/mm <sup>2</sup> (Max. Ø mm)	Capacità di taglio in cavi Al + Cu (Max. Ø mm)	Capacità (Max. mm)	Capacità tubi (Max. Ø mm)	Peso (g)	Q.tà conf.	Q.tà minima ordinabile
4932464562	Tagliacavi	160	-	-	-	16			185	1	1
4932464563	Tagliacavi	210	-	-	-	25			315	1	1
4932464564	Pinza becchi mezzotondi	205	-	2,2	3,9	-			200	1	1
4932464565	Pinza a becchi mezzotondi piegati	205 / 45°	-	2,2	3,9	-			200	1	1
4932464566	Tronchese	145	-	1,7	5	8			160	1	1
4932464567	Tronchese	160	-	2	6	11			210	1	1
4932464568	Tronchese	180	-	2,5	7	13			240	1	1
4932464569	Tronchese HD	180	2,2	2,6	7	13			250	1	1
4932464570	Tronchese HD	200	2,5	2,8	8	15			305	1	1
4932464571	Pinza universale	165	-	2	4	10			180	1	1
4932464572	Pinza universale	180	-	2,2	5,2	12			250	1	1
4932464573	Pinza spelafili	160	-	-	-	0,75mm <sup>2</sup> - 6 mm <sup>2</sup>			180	1	1
4932464574	Pinza a pappagallo	240	-				50	50	395	1	1
4932464575	Set 3 pz	Contents : Diagonal cutter 160mm 4932464567 long nose plier 205 4932464564 Combi plier180mm 4932464572							660	3	1

**MADE IN GERMANY**

1

- Finiture della superficie al Titanio grigio – non riflettente e per la massima resistenza alla corrosione
- Funzionalità:
  - Taglio – bordi temprati ad induzione 60HRC
  - Giradadi M8 (13mm) - M10 (17mm)
  - Zona ad alto grip per superfici piate e curve
  - Ganasce con seghettatura asimmetrica per un miglior grip e tenuta



- Foro per laccio
- Valori di taglio

Lunghezza	165	180
Fili morbidi	2 mm	2,2mm
Cavi	10 mm	12 mm
Capacità dadi	13 mm	17 mm



2

- Giunto preciso e flessibile per la massima trasmissione della potenza per un lavoro facile e senza sforzo
- Giunto a vite regolabile



3

- Ergonomica, grip a tre componenti con softgrip per un'impugnatura confortevole.

4

- Testate a 10,000V e garantiti a 1000V
- Testate a -40°
- DIN ISO 5746
- DIN EN/IEC 60900



**MADE IN GERMANY**

1

- Finiture della superficie al Titanio grigio – non riflettente e per la massima resistenza alla corrosione
- Precisione: Tagliente dentellato per una presa ottimale; taglio liscio e pulito senza sbavature. Solo per alluminio e rame.
- Design professionale per una facile maneggevolezza anche durante l'utilizzo
- Foro per laccio
- Valori di taglio

Lunghezza	160	210
Cavi	16 mm	25 mm



2

- Giunto a vite regolabile per la massima trasmissione dell'energia e un'ottima leva per un'applicazione senza sforzi. Solo per alluminio e rame.

3

- Ergonomica, grip a tre componenti con softgrip per un'impugnatura confortevole.

4

- Testate a 10,000V e garantiti a 1000V
- Testate a -40°
- DIN ISO 5746
- DIN EN/IEC 60900



1

- Completamente forgiato, temprato
- Finiture della superficie al Titanio grigio – non riflettente e per la massima resistenza alla corrosione
- Per applicazioni di presa e piegatura
- Foro per laccio
- Valori di taglio

Lunghezza	
Fili morbidi	3,9 mm
Fili duri	3,2 mm
Chiodi	3,2 mm
Capacità dadi	17mm / M10



**MADE IN GERMANY**

2

- Giunto preciso e flessibile per la massima trasmissione della potenza per un lavoro facile e senza sforzo
- Giunto a vite regolabile



3

- Ergonomica, grip a tre componenti con softgrip per un'impugnatura confortevole.

4

- Testate a 10,000V e garantiti a 1000V
- Testate a -40°
- DIN ISO 5746
- DIN EN/IEC 60900



1

- Completamente forgiato, temprato
- Finiture della superficie al Titanio grigio – non riflettente e per massima resistenza alla corrosione
- Per applicazioni di presa, piegatura e taglio
- Taglienti induttivamente temprati per fili duri e morbidi
- Con lunghe ganasce piatte a 45 °
- Valori di taglio

Lunghezza	
Fili morbidi	3,9 mm
Fili duri	2,2 mm
Chiodi	3,2 mm
Capacità dadi	17mm / M10



**MADE IN GERMANY**

2

- Giunto preciso e flessibile per la massima trasmissione della potenza per un lavoro facile e senza sforzo
- Giunto a vite regolabile



3

- Ergonomica, grip a tre componenti con softgrip per un'impugnatura confortevole.

4

- Testate a 10,000V e garantiti a 1000V
- Testate a -40°
- DIN ISO 5746
- DIN EN/IEC 60900





1

- Finiture della superficie al Titanio grigio – non riflettente e per massima resistenza alla corrosione
- Taglienti induttivamente temprati. 62 HRC
- Taglienti affilati per un'applicazione pulita e veloce



- Foro per laccio
- Valori di taglio

Lunghezza	145	160	180
Fili morbidi	5 mm	6 mm	7 mm
Fili duri	1,7 mm	2 mm	2,5 mm
Cavi	8 mm	11 mm	13 mm



**MADE IN GERMANY**

2

- Giunto preciso e flessibile per la massima trasmissione della potenza per un lavoro facile e senza sforzo
- Giunto a vite regolabile



3

- Ergonomica, grip a tre componenti con softgrip per un'impugnatura confortevole.

4

- Testate a 10,000V e garantiti a 1000V
- Testate a -40°
- DIN ISO 5746
- DIN EN/IEC 60900



1

- Finiture della superficie al Titanio grigio – non riflettente e per massima resistenza alla corrosione
- Taglienti induttivamente temprati
- Taglio preciso



- Trasmissione dell'energia grazie alla leva lunga per un'applicazione più facile e veloce
- Foro per laccio
- Valori di taglio

Lunghezza	180	200
Fili morbidi	7 mm	8 mm
Fili duri	2,6 mm	2,8 mm
Fili per Piano	2,2 mm	2,5 mm



2

**MADE IN GERMANY**

- Giunto preciso e flessibile per la massima trasmissione della potenza per un lavoro facile e senza sforzo
- Giunto a vite regolabile



3

- Ergonomica, grip a tre componenti con softgrip per un'impugnatura confortevole.

4

- Testate a 10,000V e garantiti a 1000V
- Testate a -40°
- DIN ISO 5746
- DIN EN/IEC 60900



**MADE IN GERMANY**

1

- Finiture della superficie al Titanio grigio – non riflettente per la massima resistenza alla corrosione
- Per spellare conduttori solidi con isolamento standard
- Tagliante con profilo a V per fili fino a Ø 5mm oppure 10mm<sup>2</sup>
- Con vite regolabile per una facile regolazione a seconda del diametro del filo
- Molla per permettere l'apertura automatica dopo l'applicazione
- Foro per laccio



2

- Giunto preciso e flessibile per la massima trasmissione della potenza per un lavoro facile e senza sforzo

3

- Ergonomica, grip a tre componenti con softgrip per un'impugnatura confortevole.

4

- Testate a 10,000V e garantiti a 1000V
- Testate a -40°
- DIN ISO 5746
- DIN EN/IEC 60900



1

- Cromo vanadio
- Finiture della superficie al Titanio grigio – non riflettente e per la massima resistenza alla corrosione
- Guida scorrevole con 10 regolazioni diverse
- Ganasce temprate ad induzione
- Geometrie delle ganasce ottimizzate con serraggio automatico per il massimo grip
- Antischiacciamento dita per la massima protezione durante l'applicazione
- Capacità Ø: 50mm
- Foro per laccio



**MADE IN GERMANY**

2

- Giunto preciso e flessibile per la massima trasmissione della potenza per un lavoro facile e senza sforzo

3

- Ergonomica, grip a tre componenti con softgrip per un'impugnatura confortevole.

4

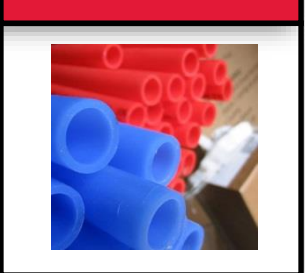
- Testate a 10,000V e garantiti a 1000V
- Testate a -40°
- DIN ISO 5746
- DIN EN/IEC 60900



Milwaukee®



**TAGLIATUBI CON RILASCIA  
AUTOMATICO**

**CRICCHETTO****COSTRUZIONE METALLICA****VERSATILE****TAGLIATUBI A RILASCIO**

- ø 42mm
- ø 63mm
- Lame di ricambio acciaio inox 42mm & 63mm

**PERFORMANCE**

- Design a cricchetto = meno fatica
- Lame con design a V che prevengono lo schiacciamento del tubo
- Lame in acciaio inox rimangono affilate a lungo
- Cambio lama senza strumenti supplementari

**DURATA**

- Costruzione interamente in metallo
- Chiusura dell'impugnatura in metallo
- Predisposizione per laccio

**VERSATILE**

- Taglia PEX, , canaline, tubi pneumatici, tubi in gomma

**DISPONIBILE DAL 04/09**

**Milwaukee**



**TRONCABULLONI**

**HEAVY DUTY BLADE****IMPUGNATURA ECONOMICA****FORO PER LACCIO****RANGE**

- 355mm
- 600mm

**LAME HEAVY DUTY**

- Tagliante robusto e duraturo

**IMPUGNATURA ERGONOMICA**

- Comfortevole durante usi ripetitivi

**LAMA CON VITE DI AGGIUSTAMENTO**

- Garantisce alte prestazioni e lunga durata

**PREDISPOSIZIONE PER LACCIO**

Capacità	Metallo Duro - 38 HRC
355mm	4mm
600mm	8mm



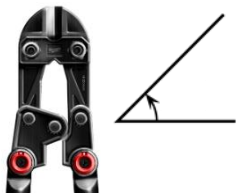
**DISPONIBILE DAL 13/09**



#### Impugnatura telescopica



#### Testa inclinabile



#### Lame Heavy Duty



## RANGE

- 350-450mm
- 600-750mm

## VERSATILITÀ

- Impugnature telescopiche: per avere una leva maggiore durante le applicazioni più gravose

## DURATA

- Taglienti Heavy Duty
- Ganasce con vite per una facile sostituzione
- Testa inclinabile per tutte le applicazioni

## ERGONOMIA

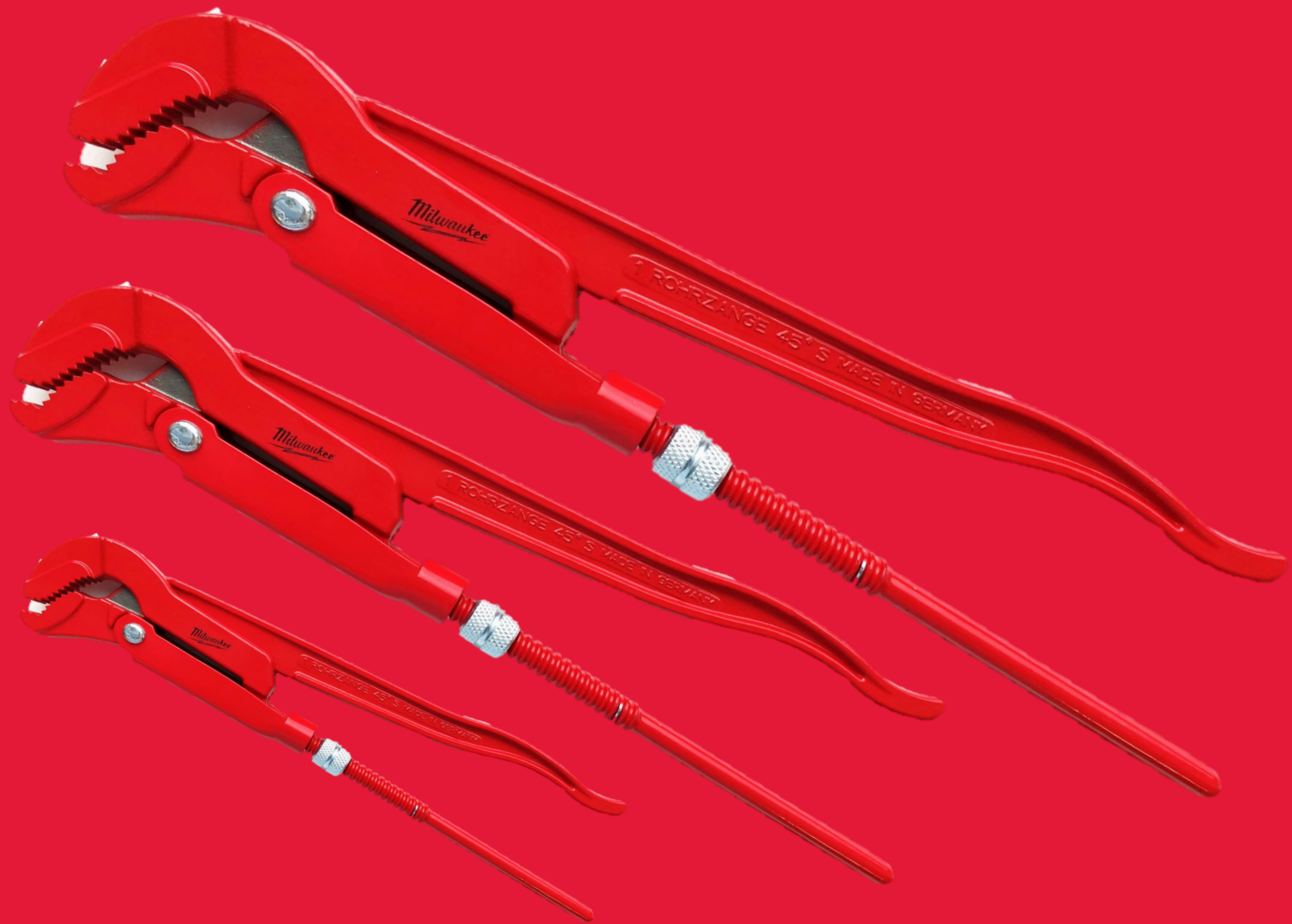
- Impugnature ergonomiche per un'agevole utilizzo nelle applicazioni ripetute

Capacità	Metallo duro - 38 HRC
350 - 450mm	10mm
600-750mm	12mm



**DISPONIBILE DAL 13/09**

**Milwaukee®**



**GIRATUBI CON BOCCA A S**

Ganasce slim angolate a 45° a forma di S

Realizzato in acciaio al cromo vanadio forgiato e temprato a olio per una maggiore durata

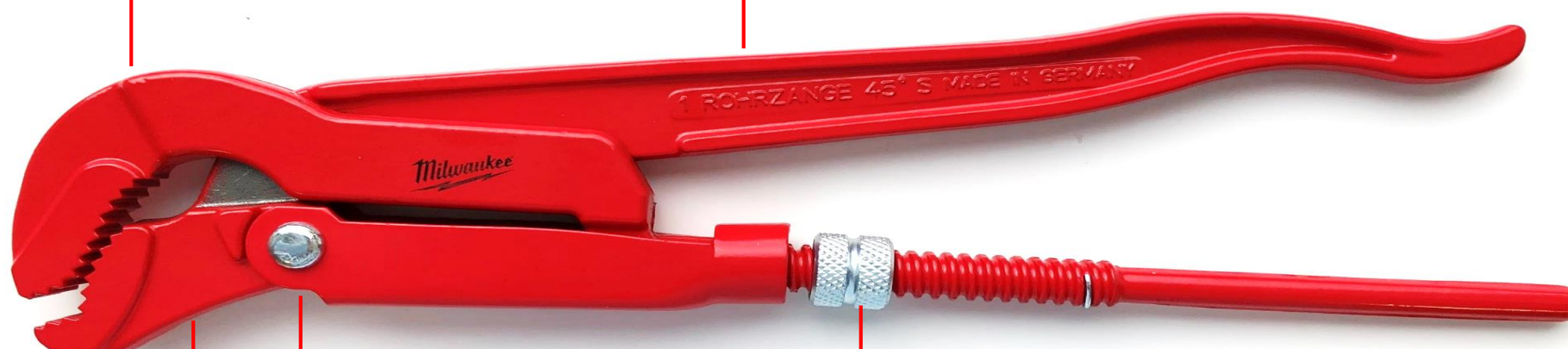
DIN ISO DIN 5234

Lunghezza	340	430	550
Serraggio Ø	52 mm	67 mm	83 mm
Tubi Ø	52 mm	67 mm	83 mm

Ganasce asimmetriche per il massimo grip

la massima trasmissione della potenza con leva ottimale per un lavoro facile e senza sforzo

Ghiera per la regolazione e blocco dell'apertura ganasce



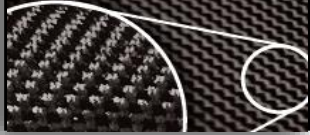
Milwaukee



ZAINI

1680D BALLISTIC MATERIAL

TEAR RESISTANT



## MATERIALE DUREVOLE

- Costruito con nylon balistico 1680D per una lunga durata
- Cerniere in metallo extra resistenti

## BASE IN PLASTICA DURA

- Fino a 5 volte più duraturo rispetto ai competitors
- Inoltre permette allo zaino di rimanere in piedi

## 48 TASCHE TOTALI

- Per archiviare utensili, accessori e utensili manuali
- Termoformato sagomato protegge PC e oggetti personali
- Gancio metallico per agganciare moschettoni, elmetti, guanti, ecc.

FONDO RIGIDO



48 TASCHE



DISPONIBILE DAL 17/09



## DUREVOLE

- Costruito con nylon balistico 1680D per una lunga durata
- Cerniere in metallo extra resistenti

## BASE RINFORZATA

- Protegge la base dalle condizioni da cantiere

## TASCA PER PC

- Permette di proteggere e archiviare PC e tablet
- Progettato per un facile accesso ai tablet/PC

## COMFORTEVOLE

- Distribuisce uniformemente il peso per il massimo comfort
- Fino a 2 volte più imbottitura
- Cinghia di fissaggio
- Cinghia frontale regolabile



**DISPONIBILE DAL 17/09**



## MANTIENE IL GHIACCIO PER 24 ORE

- Doppio isolamento mantiene il contenuto freddo fino a 24 H

## RIVESTIMENTO INTERNO

- Rivestimento interno in grado di trattare l'acqua

## DUREVOLE

- Costruito con nylon balistico 1680D per una lunga durata
- Cerniere in metallo extra resistenti

## GANCIO PORTA FLESSOMETRO / APRIBOTTIGLIA

## TRACOLLA CON FIBIE IN METALLO

- Per la massima durata



DISPONIBILE DAL 07/09

